

# PEPCH PUERTO DE LA CRUZ

PLAN ESPECIAL DE PROTECCIÓN DEL CONJUNTO HISTÓRICO DE PUERTO DE LA CRUZ

Aprobación Inicial



FECHA	PLANO	HOJA	ESCALA	TOMO	NORTE
FEBRERO 2023	IA-2	1/1	1:12.500	III.3	

GRUPO DE PLANOS: INFORMACIÓN AMBIENTAL

DENOMINACIÓN: MODELO DIGITAL DEL TERRENO: HIPSOMÉTRICO Y CLINOMÉTRICO

EQUIPO REDACTOR: Equipo Técnico de Gesplan, S.A. - Cultiánia, S.L.

## HIPSOMÉTRICO (altura en metros)

0 - 20	140 - 160
20 - 40	160 - 180
40 - 60	180 - 200
60 - 80	200 - 220
80 - 100	220 - 240
100 - 120	240 - 260
120 - 140	> 260

## CLINOMÉTRICO (pendiente en %)

0 - 5	25 - 30
5 - 10	30 - 35
10 - 15	35 - 40
15 - 20	40 - 45
20 - 25	> 45

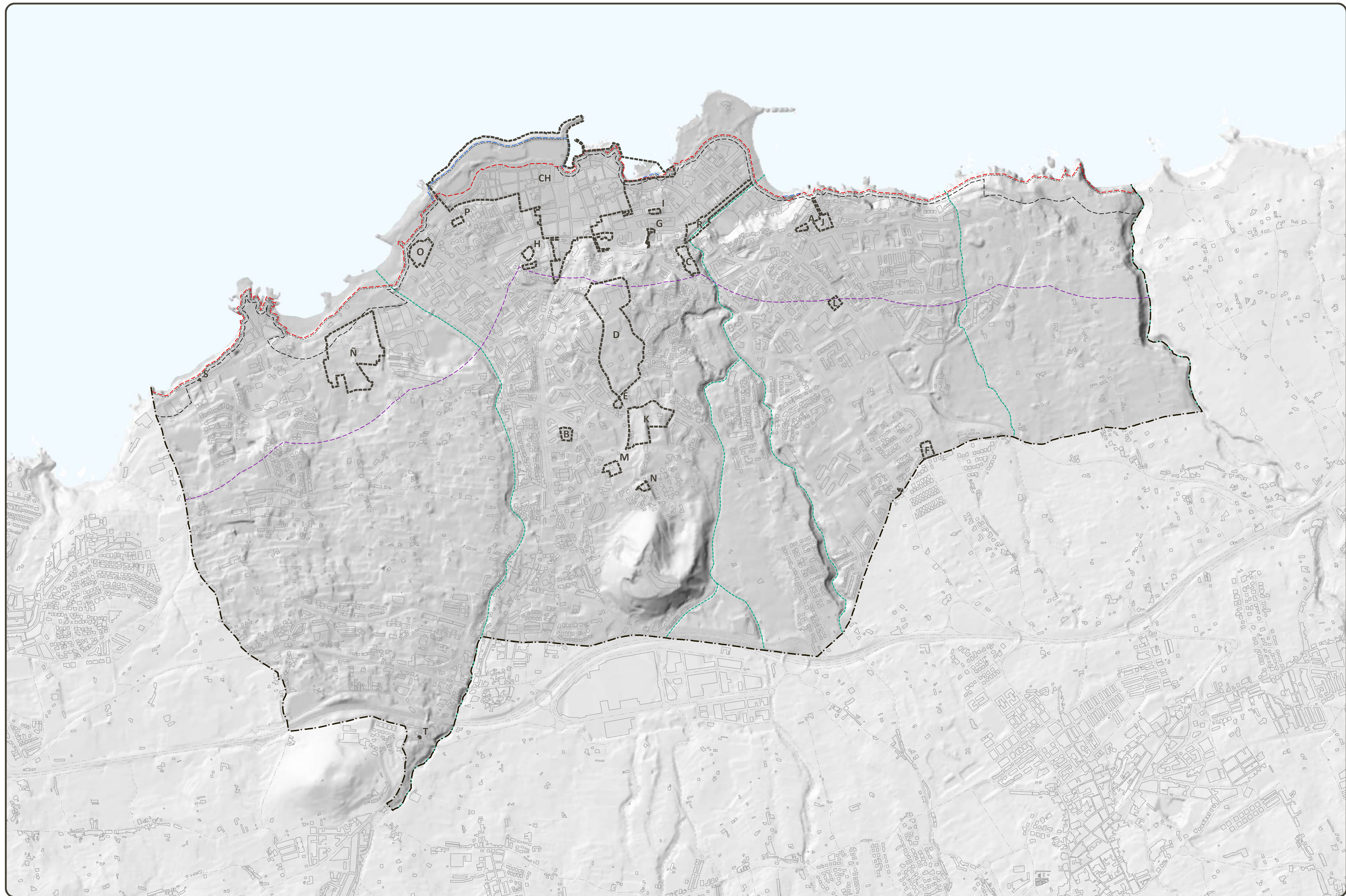
## DELIMITACIONES

- Ámbito del Plan Especial de Protección del Conjunto Histórico (PEPCH)
- Límite municipal
- COSTAS**
  - Zona de Influencia
  - Límite de Servidumbre de Protección
  - Límite de Servidumbre de Tránsito
  - Dominio Público Marítimo Terrestre (DPMT)
  - Límite exterior de la Ribera del Mar
  - Acceso al mar
- BARRANCOS**
  - Cauce oficial

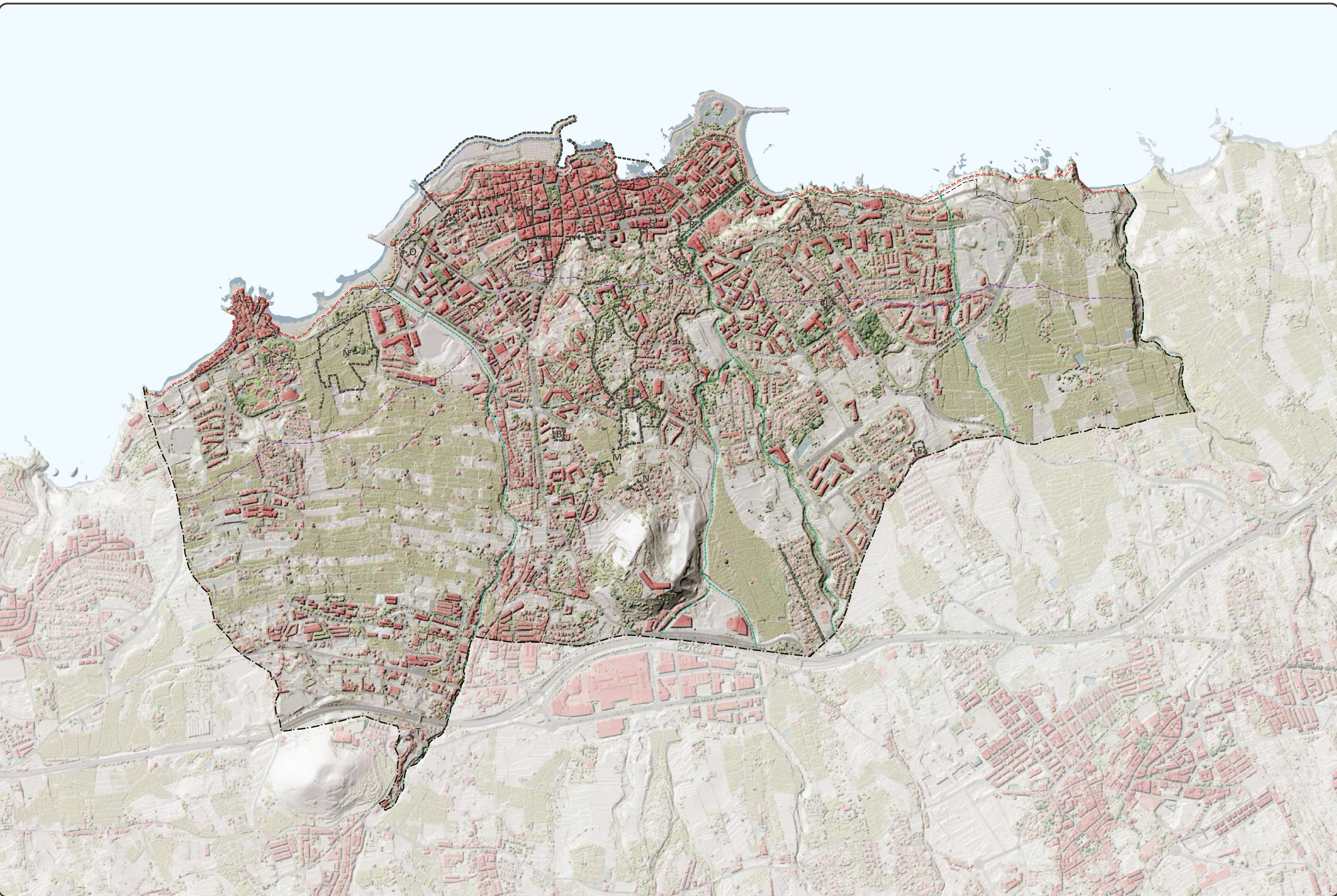
DATOS DEL MAPA: SISTEMA DE COORDENADAS: WGS 1984 UTM Zone 28N  
PROYECCIÓN: Transverse Mercator  
DATUM: WGS 1984  
UNIDADES: Meter



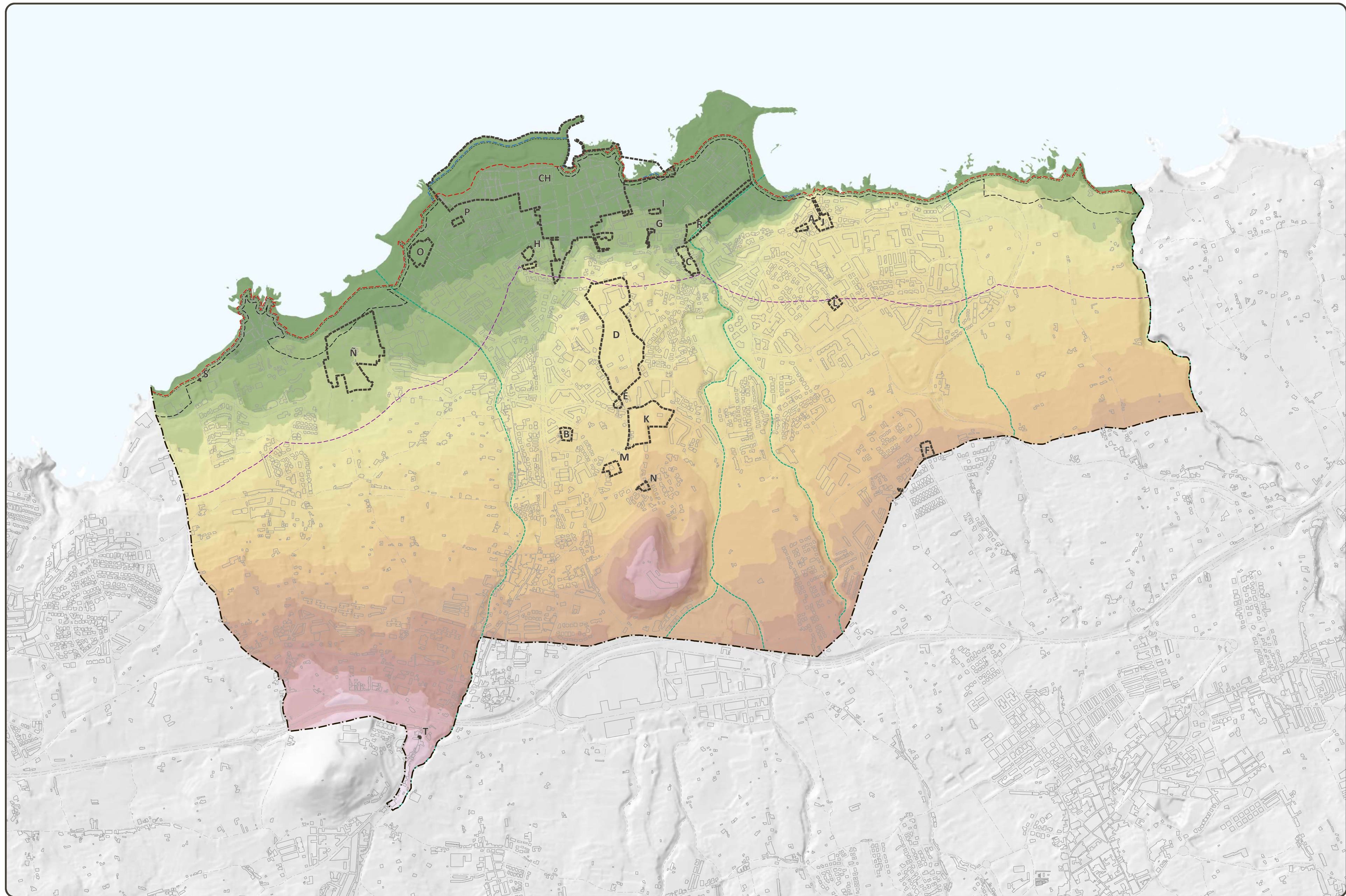
Modelo de Sombras



Modelo de Terreno LIDAR



Modelo digital de Elevaciones: Hipsométrico



Modelo digital de Pendientes: Clinométrico

